



ISTITUTO STATALE di ISTRUZIONE SUPERIORE " A. PAROLINI"  
**C.S.I. - CENTRO SERVIZI INFORMATICI -**

**Configurazione per l'accesso alla rete wireless**

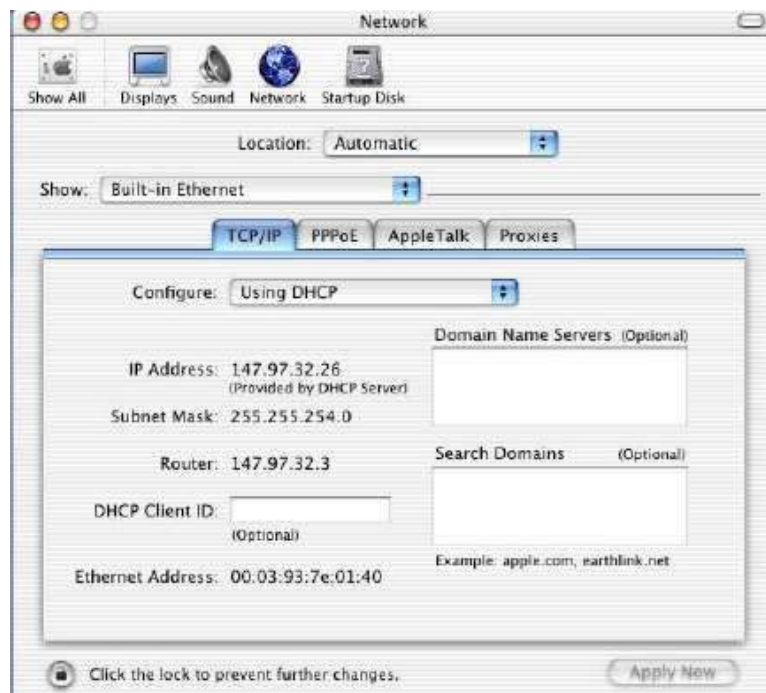
Per eventuali problemi La preghiamo di contattare il tecnico preposto Antonio Durante reperibile all'indirizzo email [csi@istitutoagrarioparolini.it](mailto:csi@istitutoagrarioparolini.it) oppure [tecnico@istitutoagrarioparolini.it](mailto:tecnico@istitutoagrarioparolini.it) all'interno **111**.

**Alcuni suggerimenti sulla configurazione Wireless Airport per Apple Mac OS X.**

1. Aprire le preferenze di sistema:

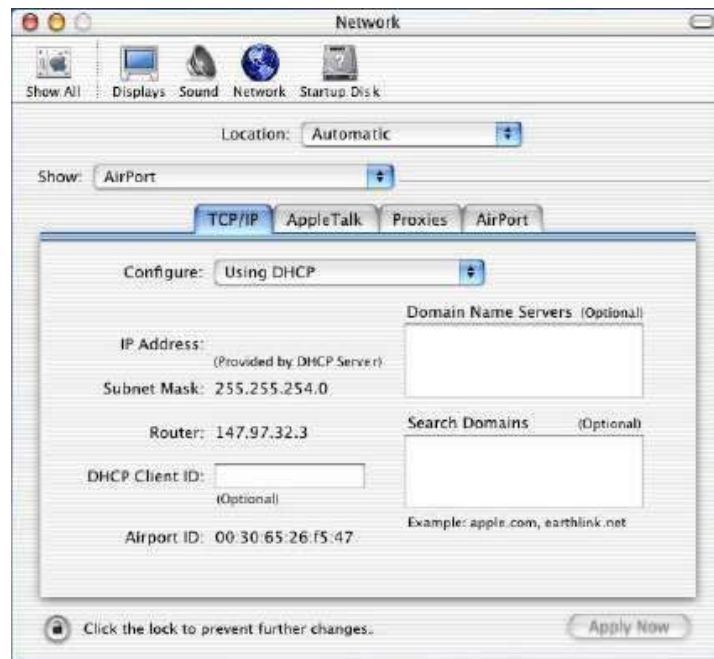


2. Accedere alla scheda **Network** visibile nella prima riga:



3. Selezionare **AirPort** nel menu a tendina **Show**. Selezionare quindi la scheda **TCP/IP**.

Selezionare **Using DHCP** nel menu a tendina **Configure**.



4. Per verificare lo stato della connessione wireless cliccare sull'icona di **AirPort** nella barra del menu in alto sullo schermo e selezionare **Open Internet Connect**.



5. Chiudere quindi la finestra **Internet Connect**.

