

## PER INFORMAZIONI



FONDAZIONE CASA DI CARITÀ ARTI  
E MESTIERI ONLUS  
Viale Dei Martiri, 78  
36061 Bassano del Grappa (VI)  
Tel. 0424 523216 Fax 0424 232184  
E-mail [centrobg@carnes.it](mailto:centrobg@carnes.it)

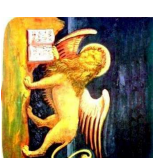


I.S.I.S. ALBERTO PAROLINI

Via San Bortolo, 19 – 36061 Bassano del Grappa (VI)  
c/o Segreteria Didattica  
Tel. 0424 522196 Fax 0424525346  
E-mail [didattica@nsoft.it](mailto:didattica@nsoft.it); [dsgaparolini@nsoft.it](mailto:dsgaparolini@nsoft.it)



  
MINISTERO DEL LAVORO  
E DELLE POLITICHE SOCIALI  
Direzione Generale per le Politiche  
per l'Orientamento e la Formazione



## INVESTIAMO PER IL VOSTRO FUTURO

Progetto n. 4032/1/3/2030/2010 - POR FSE 2007 – 2013 – AZIONI INNOVATIVE PER I GIOVANI – STUDENTI E DISOCCUPATI – DGR 2030 DEL 03/08/2010 -Ob. Competitività Regionale e Occupazione’ APPROVAZIONE DDR 1671 DEL 11/11/2010

Progetto selezionato nel quadro del Programma Operativo cofinanziato dal Fondo Sociale Europeo e sulla base dei criteri di valutazione approvati dal Comitato di Sorveglianza del Programma - Progetto cofinanziato dal Fondo Sociale Europeo

# “IMPRESA VERDE: IL PROCESSO DI CREAZIONE D'IMPRESA”

Corso di specializzazione rivolto ai migliori allievi del  
percorso 4032/1/1/2030/2010 (tipologia A) iscritti al  
secondo biennio o al quinto anno dell'I. S.I. S.S.  
“Alberto Parolini”





UNIONE EUROPEA  
Fondo sociale europeo



MINISTERO DEL LAVORO  
E DELLE POLITICHE SOCIALI  
Direzione Generale per le Politiche  
per l'Ornamento e la Formazione



# INVESTIAMO PER IL VOSTRO FUTURO

Progetto n. 4032/1/3/2030/2010 - POR FSE 2007/2013 - Azioni innovative per i giovani - STUDENTI E UTENZA DISOCCUPATA

DGR 2030 DEL 03/08/2010 - Ob. Competitività Regionale e Occupazione - APPROVAZIONE DDR 1671 DEL 11/11/10/2010

Progetto selezionato nel quadro del Programma Operativo cofinanziato dal Fondo Sociale Europeo e sulla base dei criteri di valutazione approvati dal Comitato di Sorveglianza del Programma - Progetto cofinanziato dal Fondo Sociale Europeo

## CORSO “IMPRESA VERDE: IL PROCESSO DI CREAZIONE D'IMPRESA”

### OBIETTIVI DEL PROGETTO

Rivolto ai migliori allievi del percorso cod. 4032/1/1/2030/2010 iscritti al secondo biennio o al quinto anno dell'I. S.I.S.S. A. Parolini, il percorso formativo proposto intende trasferire agli allievi partecipanti le competenze necessarie a sviluppare una idea progettuale riguardante nuovi concetti di impresa con riferimento agli aspetti chiave per lo sviluppo imprenditoriale, a partire dal project management. Il progetto vuole formare figure responsabili dell'interazione tra i differenti processi aziendali.

### COMPETENZE

I partecipanti acquisiranno le competenze necessarie ad affrontare le trasformazioni in atto nel sistema produttivo, responsabili di situazioni di produzioni in piccoli lotti, da realizzare in tempi stringenti, con sempre maggiori contenuti di innovazione ed anche con componenti di servizio in grado di soddisfare maggiormente il cliente. In contesti produttivi con queste caratteristiche e soprattutto nelle aziende legate alla Green Economy è determinante la pratica di operare per progetti, situazioni operative nelle quali si integrano risorse umane, tecnologiche e finanziarie per raggiungere un obiettivo, rispettando al contempo i vincoli di tempo, costi e qualità definiti in fase iniziale.

### PREREQUISITI PER L'ISCRIZIONE

- Studenti iscritti al secondo biennio o all'ultimo anno dell'I. S.I.S.S. A. Parolini che hanno partecipato al percorso cod. 4032/1/1/2030/2010 risultando tra i migliori allievi

### UNITÀ FORMATIVE

- ▶ Valutare le motivazioni e formare le abilità imprenditoriali
- ▶ Definire l'idea imprenditoriale
- ▶ Verificare la realizzabilità dell'idea imprenditoriale
- ▶ Il mercato
- ▶ Il piano di marketing
- ▶ Il sistema di prodotto
- ▶ La struttura aziendale
- ▶ Le funzioni aziendali
- ▶ Il business plan: valutazione del rischio di impresa
- ▶ Il business plan: la fattibilità
- ▶ Il bilancio preventivo
- ▶ Valutazione del progetto di investimento
- ▶ Le agevolazioni finanziarie
- ▶ La sicurezza sul luogo di lavoro
- ▶ La normativa sul lavoro
- ▶ Visite di studio
- ▶ Preparazione, monitoraggio, valutazione

Le problematiche sviluppate nella prima fase del percorso (cod. prog. 4032/1/1/2030/2010) convergono sui temi della Green Economy che costituirà nei prossimi anni uno dei settori a maggior tasso di sviluppo, in grado di canalizzare innovazioni e risorse umane a favore di uno sviluppo economico e umano particolarmente attraenti: prodotti e tecnologie nel settore agricolo ed ambientale con particolare riguardo ai materiali, alle energie alternative ed al packaging sostenibile.

### SELEZIONE

Le selezioni si terranno il 14/02/2011 dalle ore 9.00  
Nella selezione saranno valutati: cultura generale e specifica e motivazione al ruolo.

### ENTE PROPONENTE

Fondazione Casa di Carità Arti e Mestieri  
Onlus - Viale Dei Martiri, 78, Bassano del Grappa (VI)  
Tel 0424.523216 – fax 0424-232184  
Mail: [centrobog@carmes.it](mailto:centrobog@carmes.it)

### SEDE DEL CORSO

Fineco Innovazione Srl  
Via San Bortolo 10, Pove del Grappa (VI)  
Istituto S.I.S.S. “Alberto Parolini”  
Via San Bortolo, 19 Bassano del Grappa (VI)

### PERIODO DI SVOLGIMENTO

Febbraio 2011 – Conclusione entro 30/06/2012

### DURATA DEL CORSO

210 ore di formazione in aula + 90 ore di stage presso aziende del settore

### TIPOLOGIA CORSUALE

Intervento di specializzazione rivolto a studenti.  
Al termine del corso verrà rilasciato un attestato di frequenza.

### Partner del progetto

Associazione CFP CNOS/FAP San Marco

I. S.I.S.S. “Alberto Parolini”

Fineco Innovazione Srl

Società Agricola Agrifloor

Azienda Agricola Bernardi Amedeo

Bluenergy Control Srl

Società Agricola Fattoria Maino Snc

ONDA Spa

Società Agricola La Ceresina

In partenariato con:

PROVINCIA DI VICENZA

COMUNE DI POVE DEL GRAPPA

### PRESENTAZIONE DOMANDE

Dovranno giungere in originale entro le 18,00 del 09/02/2011

I moduli sono disponibili presso i nostri uffici e presso la segreteria didattica dell'I. S.I.S.S. A. Parolini.